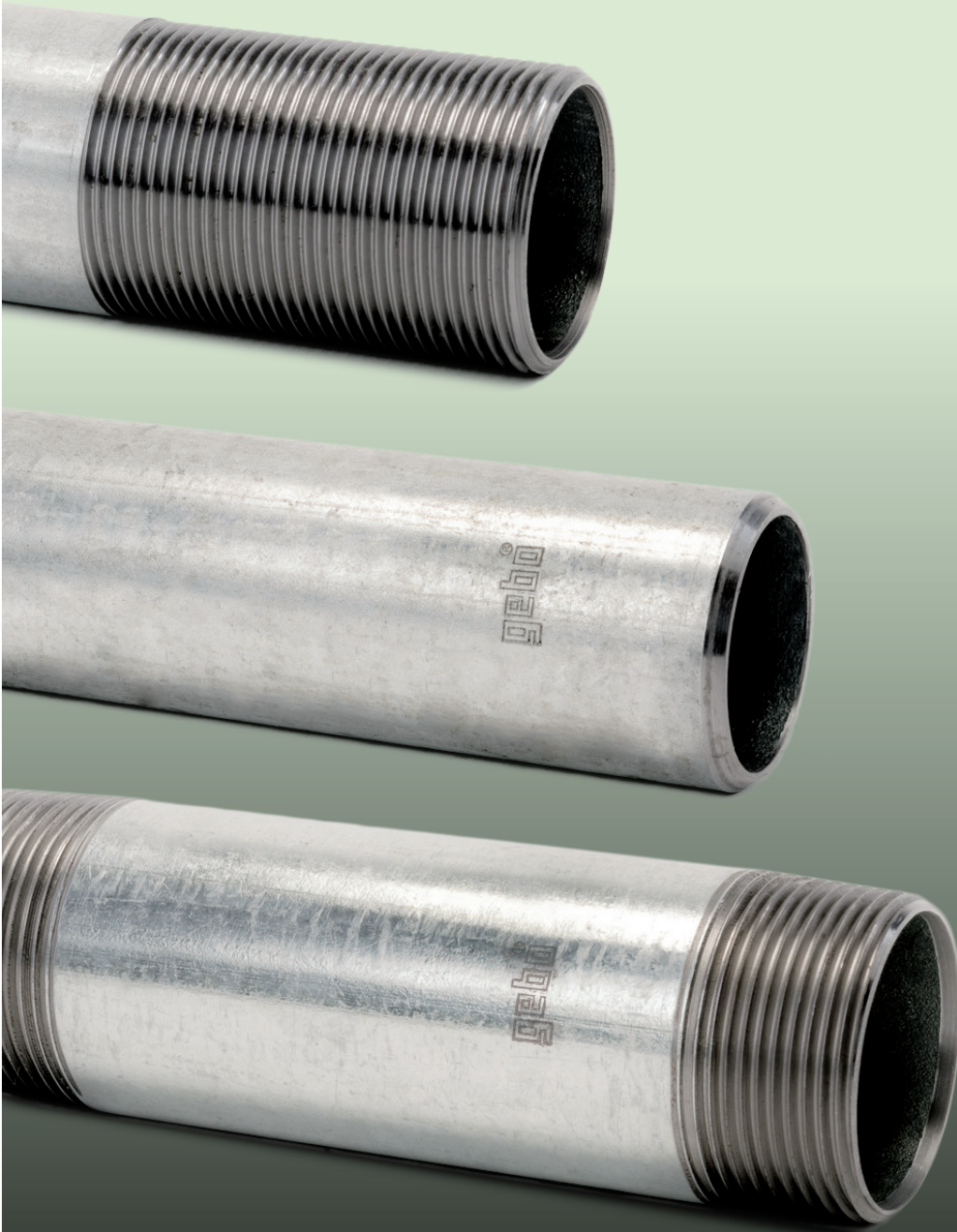


gebo
FITS BETTER!



BOBINES FILETÉES EN ACIER

gebonipple



Solutions pour le plombier

Depuis plus de 80 ans, le groupe GEBO est reconnu pour ses produits fiables et de haute-qualité. Chaque jour les produits GEBO sont installés dans des bâtiments publics, résidentiels et industriels. Notre engagement : vous fournir les solutions les plus adaptées à vos problématiques.

Notre ambition : Better. Easier. Faster *.

Les gammes de produits GEBO permettent l'installation et la réparation de systèmes de tuyauterie sur une large palette de cas d'utilisation et de matériaux tels que l'acier, le cuivre, le polyéthylène et les tubes multicouches.

Découvrez toutes nos gammes de produits
www.gebo.fr

* Meilleur. Plus facile. Plus rapide.



ÉDITO

KARIM DERICHE
Directeur GEBO France

Cher client,

GEBO - FITS BETTER, notre nouvelle signature, s'inscrit désormais sur tous nos supports de communication.

Depuis plus de 80 ans, GEBO est reconnue pour ses produits fiables et de haute qualité. **Notre marque GEBO constitue l'une de nos plus grandes forces, aussi nous sommes fiers de l'associer à l'expression FITS BETTER.** Une association reflétant avant tout notre engagement de poursuivre notre développement et nos efforts pour vous fournir les solutions les plus adaptées à vos besoins.

Cette prise de parole est renforcée par 3 mots décrivant parfaitement notre ambition au quotidien : BETTER. EASIER. FASTER*. Animés par la volonté de vous fournir une expérience client toujours plus agréable et efficace, nous mettons en œuvre des nouveaux process et nouveaux outils de communication. Notre expertise nous permet d'être plus agiles dans un secteur d'activité où la rapidité est le maître mot.

Notre nouveau catalogue reflète notre leitmotiv : « être l'entreprise qui fait la différence ».

Il vous sera désormais encore plus aisé de retrouver toutes nos gammes de produits, nos fiches techniques, notices de montage et grilles tarifaires.

Soyez certains de notre plaisir de travailler pour vous et avec vous !

Merci pour votre confiance et votre fidélité.

Karim Deriche

Directeur GEBO France

Retrouvez tous nos produits sur notre site internet www.gebo.fr

*Meilleur – Plus facile – Plus rapide

GAMME DE PRODUITS

P. 134-136

**BOBINE FILETÉE EN ACIER, GALVANISÉE
OU NOIRE, FILETÉE DES DEUX CÔTÉS**

P. 137

**BOBINE FILETÉE EN ACIER, GALVANISÉE
OU NOIRE, UN DES DEUX CÔTÉS FILETÉ PLUS LONG**

P. 138

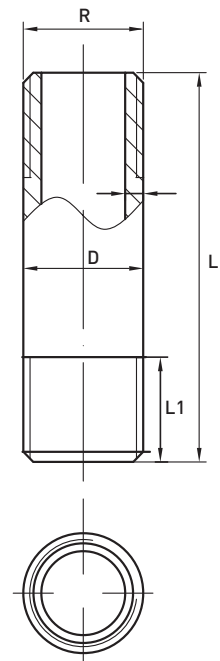
**BOBINE FILETÉE EN ACIER, GALVANISÉE OU NOIRE,
UN SEUL CÔTÉ FILETÉ**

BOBINE FILETÉE EN ACIER, GALVANISÉE OU NOIRE, FILETÉE DES DEUX CÔTÉS

DIMENSIONS	GALVA	NOIR	D	T	L	L1
3/8" x 50 mm	70.050.03V	70.050.03S	17,2	2,3	50	12
3/8" x 60 mm	70.060.03V	70.060.03S	17,2	2,3	60	12
3/8" x 70 mm	70.070.03V	70.070.03S	17,2	2,3	70	12
3/8" x 80 mm	70.080.03V	70.080.03S	17,2	2,3	80	12
3/8" x 100 mm	70.100.03V	70.100.03S	17,2	2,3	100	12
3/8" x 120 mm	70.120.03V	70.120.03S	17,2	2,3	120	12
3/8" x 150 mm	70.150.03V	70.150.03S	17,2	2,3	150	12
3/8" x 200 mm	70.200.03V	70.200.03S	17,2	2,3	200	12
3/8" x 250 mm	70.250.03V	70.250.03S	17,2	2,3	250	12
3/8" x 300 mm	70.300.03V	70.300.03S	17,2	2,3	300	12
3/8" x 500 mm	70.500.03V	70.500.03S	17,2	2,3	500	12
3/8" x 1000 mm	70.1000.03V		17,2	2,3	1000	12
3/8" x 2000 mm	70.2000.03V		17,2	2,3	2000	12
1/2" x 30 mm	70.030.04V	70.030.04S	21,3	2,6	30	15
1/2" x 40 mm	70.040.04V	70.040.04S	21,3	2,6	40	15
1/2" x 50 mm	70.050.04V	70.050.04S	21,3	2,6	50	15
1/2" x 60 mm	70.060.04V	70.060.04S	21,3	2,6	60	15
1/2" x 70 mm	70.070.04V	70.070.04S	21,3	2,6	70	15
1/2" x 80 mm	70.080.04V	70.080.04S	21,3	2,6	80	15
1/2" x 100 mm	70.100.04V	70.100.04S	21,3	2,6	100	15
1/2" x 120 mm	70.120.04V	70.120.04S	21,3	2,6	120	15
1/2" x 150 mm	70.150.04V	70.150.04S	21,3	2,6	150	15
1/2" x 200 mm	70.200.04V	70.200.04S	21,3	2,6	200	15
1/2" x 250 mm	70.250.04V	70.250.04S	21,3	2,6	250	15
1/2" x 300 mm	70.300.04V	70.300.04S	21,3	2,6	300	15
1/2" x 400 mm	70.400.04V	70.400.04S	21,3	2,6	400	15
1/2" x 500 mm	70.500.04V	70.500.04S	21,3	2,6	500	15
1/2" x 1000 mm	70.1000.04V	70.1000.04S	21,3	2,6	1000	15
1/2" x 1500 mm	70.1500.04V	70.1500.04S	21,3	2,6	1500	15
1/2" x 2000 mm	70.2000.04V	70.2000.04S	21,3	2,6	2000	15
3/4" x 40 mm	70.040.05V	70.040.05S	26,9	2,6	40	15
3/4" x 50 mm	70.050.05V	70.050.05S	26,9	2,6	50	15
3/4" x 60 mm	70.060.05V	70.060.05S	26,9	2,6	60	15
3/4" x 70 mm	70.070.05V	70.070.05S	26,9	2,6	70	15
3/4" x 80 mm	70.080.05V	70.080.05S	26,9	2,6	80	15
3/4" x 100 mm	70.100.05V	70.100.05S	26,9	2,6	100	15
3/4" x 120 mm	70.120.05V	70.120.05S	26,9	2,6	120	15
3/4" x 150 mm	70.150.05V	70.150.05S	26,9	2,6	150	15
3/4" x 200 mm	70.200.05V	70.200.05S	26,9	2,6	200	15
3/4" x 250 mm	70.250.05V	70.250.05S	26,9	2,6	250	15
3/4" x 300 mm	70.300.05V	70.300.05S	26,9	2,6	300	15
3/4" x 400 mm	70.400.05V	70.400.05S	26,9	2,6	400	15
3/4" x 500 mm	70.500.05V	70.500.05S	26,9	2,6	500	15
3/4" x 1000 mm	70.1000.05V	70.1000.05S	26,9	2,6	1000	15
3/4" x 1500 mm	70.1500.05V	70.1500.05S	26,9	2,6	1500	15
3/4" x 2000 mm	70.2000.05V	70.2000.05S	26,9	2,6	2000	15



CARACTÉRISTIQUES	EN CONFORMITÉ AVEC LES NORMES DIN EN 10241
MATÉRIEL	TUBE EN ACIER SELON LA NORME DIN 10255
FILETAGE	EN CONFORMITÉ AVEC LA NORME ISO 7/1



Pour toute référence hors catalogue, n'hésitez pas à nous contacter.



BOBINE FILETÉE EN ACIER, GALVANISÉE OU NOIRE, FILETÉE DES DEUX CÔTÉS

DIMENSIONS	GALVA	NOIR	D	T	L	L1
1" x 40 mm	70.040.06V	70.040.06S	33,7	3,2	40	17
1" x 50 mm	70.050.06V	70.050.06S	33,7	3,2	50	17
1" x 60 mm	70.060.06V	70.060.06S	33,7	3,2	60	17
1" x 70 mm	70.070.06V	70.070.06S	33,7	3,2	70	17
1" x 80 mm	70.080.06V	70.080.06S	33,7	3,2	80	17
1" x 100 mm	70.100.06V	70.100.06S	33,7	3,2	100	17
1" x 120 mm	70.120.06V	70.120.06S	33,7	3,2	120	17
1" x 150 mm	70.150.06V	70.150.06S	33,7	3,2	150	17
1" x 200 mm	70.200.06V	70.200.06S	33,7	3,2	200	17
1" x 250 mm	70.250.06V	70.250.06S	33,7	3,2	250	17
1" x 300 mm	70.300.06V	70.300.06S	33,7	3,2	300	17
1" x 400 mm	70.400.06V	70.400.06S	33,7	3,2	400	17
1" x 500 mm	70.500.06V	70.500.06S	33,7	3,2	500	17
1" x 1000 mm	70.1000.06V	70.1000.06S	33,7	3,2	1000	17
1" x 1500 mm	70.1500.06V	70.1500.06S	33,7	3,2	1500	17
1" x 2000 mm	70.2000.06V	70.2000.06S	33,7	3,2	2000	17
1 1/4" x 50 mm	70.050.07V	70.050.07S	42,4	3,2	50	20
1 1/4" x 60 mm	70.060.07V	70.060.07S	42,4	3,2	60	20
1 1/4" x 70 mm	70.070.07V	70.070.07S	42,4	3,2	70	20
1 1/4" x 80 mm	70.080.07V	70.080.07S	42,4	3,2	80	20
1 1/4" x 100 mm	70.100.07V	70.100.07S	42,4	3,2	100	20
1 1/4" x 120 mm	70.120.07V	70.120.07S	42,4	3,2	120	20
1 1/4" x 150 mm	70.150.07V	70.150.07S	42,4	3,2	150	20
1 1/4" x 200 mm	70.200.07V	70.200.07S	42,4	3,2	200	20
1 1/4" x 250 mm	70.250.07V	70.250.07S	42,4	3,2	250	20
1 1/4" x 300 mm	70.300.07V	70.300.07S	42,4	3,2	300	20
1 1/4" x 400 mm	70.400.07V	70.400.07S	42,4	3,2	400	20
1 1/4" x 500 mm	70.500.07V	70.500.07S	42,4	3,2	500	20
1 1/4" x 1000 mm	70.1000.07V	70.1000.07S	42,4	3,2	1000	20
1 1/4" x 2000 mm	70.2000.07V		42,4	3,2	2000	20
1 1/2" x 50 mm	70.050.08V	70.050.08S	48,3	3,2	50	20
1 1/2" x 60 mm	70.060.08V	70.060.08S	48,3	3,2	60	20
1 1/2" x 80 mm	70.080.08V	70.080.08S	48,3	3,2	80	20
1 1/2" x 100 mm	70.100.08V	70.100.08S	48,3	3,2	100	20
1 1/2" x 120 mm	70.120.08V	70.120.08S	48,3	3,2	120	20
1 1/2" x 150 mm	70.150.08V	70.150.08S	48,3	3,2	150	20
1 1/2" x 200 mm	70.200.08V	70.200.08S	48,3	3,2	200	20
1 1/2" x 250 mm	70.250.08V	70.250.08S	48,3	3,2	250	20
1 1/2" x 300 mm	70.300.08V	70.300.08S	48,3	3,2	300	20
1 1/2" x 400 mm	70.400.08V	70.400.08S	48,3	3,2	400	20
1 1/2" x 500 mm	70.500.08V	70.500.08S	48,3	3,2	500	20
1 1/2" x 1000 mm	70.1000.08V		48,3	3,2	1000	20

Pour toute référence hors catalogue, n'hésitez pas à nous contacter.

BOBINE FILETÉE EN ACIER, GALVANISÉE OU NOIRE, FILETÉE DES DEUX CÔTÉS

DIMENSIONS	GALVA	NOIR	D	T	L	L1
2" x 50 mm	70.050.09V		60,3	3,6	50	23
2" x 60 mm	70.060.09V	70.060.09S	60,3	3,6	60	23
2" x 80 mm	70.080.09V	70.080.09S	60,3	3,6	80	23
2" x 100 mm	70.100.09V	70.100.09S	60,3	3,6	100	23
2" x 120 mm	70.120.09V	70.120.09S	60,3	3,6	120	23
2" x 150 mm	70.150.09V	70.150.09S	60,3	3,6	150	23
2" x 200 mm	70.200.09V	70.200.09S	60,3	3,6	200	23
2" x 250 mm	70.250.09V	70.250.09S	60,3	3,6	250	23
2" x 300 mm	70.300.09V	70.300.09S	60,3	3,6	300	23
2" x 400 mm	70.400.09V	70.400.09S	60,3	3,6	400	23
2" x 500 mm	70.500.09V	70.500.09S	60,3	3,6	500	23
2" x 1000 mm	70.1000.09V		60,3	3,6	1000	23
2 1/2" x 60 mm	70.060.10V	70.060.10S	76,1	3,6	60	27
2 1/2" x 80 mm	70.080.10V	70.080.10S	76,1	3,6	80	27
2 1/2" x 100 mm	70.100.10V	70.100.10S	76,1	3,6	100	27
2 1/2" x 120 mm	70.120.10V	70.120.10S	76,1	3,6	120	27
2 1/2" x 150 mm	70.150.10V	70.150.10S	76,1	3,6	150	27
2 1/2" x 200 mm	70.200.10V	70.200.10S	76,1	3,6	200	27
2 1/2" x 250 mm	70.250.10V	70.250.10S	76,1	3,6	250	27
2 1/2" x 300 mm	70.300.10V	70.300.10S	76,1	3,6	300	27
2 1/2" x 400 mm	70.400.10V		76,1	3,6	400	27
2 1/2" x 500 mm	70.500.10V		76,1	3,6	500	27
2 1/2" x 1000 mm	70.1000.10V		76,1	3,6	1000	27
3" x 80 mm	70.080.11V	70.080.11S	88,9	4	80	30
3" x 100 mm	70.100.11V	70.100.11S	88,9	4	100	30
3" x 120 mm	70.120.11V	70.120.11S	88,9	4	120	30
3" x 150 mm	70.150.11V	70.150.11S	88,9	4	150	30
3" x 200 mm	70.200.11V	70.200.11S	88,9	4	200	30
3" x 250 mm	70.250.11V	70.250.11S	88,9	4	250	30
3" x 300 mm	70.300.11V	70.300.11S	88,9	4	300	30
3" x 400 mm	70.400.11V		88,9	4	400	30
3" x 500 mm	70.500.11V		88,9	4	500	30
3" x 1000 mm	70.1000.11V		88,9	4	1000	30
4" x 100 mm	70.100.12V	70.100.12S	114,3	4,5	100	36
4" x 120 mm	70.120.12V	70.120.12S	114,3	4,5	120	36
4" x 150 mm	70.150.12V	70.150.12S	114,3	4,5	150	36
4" x 200 mm	70.200.12V	70.200.12S	114,3	4,5	200	36
4" x 250 mm	70.250.12V	70.250.12S	114,3	4,5	250	36
4" x 300 mm	70.300.12V	70.300.12S	114,3	4,5	300	36
4" x 400 mm	70.400.12V		114,3	4,5	400	36
4" x 500 mm	70.500.12V		114,3	4,5	500	36
4" x 1000 mm	70.1000.12V		114,3	4,5	1000	36



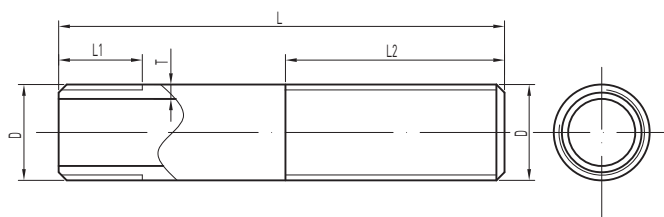
Pour toute référence hors catalogue, n'hésitez pas à nous contacter.



BOBINE FILETÉE EN ACIER, GALVANISÉE OU NOIRE, UN DES DEUX CÔTÉS FILETÉ PLUS LONG

DIMENSIONS	GALVA	NOIR	D	T	L	L1	L2
1/2" x 100 mm	71.100.04V		21,3	2,6	100	15	50
1/2" x 150 mm	71.150.04V		21,3	2,6	150	15	60
1/2" x 200 mm	71.200.04V		21,3	2,6	200	15	60
1/2" x 300 mm	71.300.04V		21,3	2,6	300	15	60
3/4" x 100 mm	71.100.05V	71.100.05S	26,9	2,6	100	15	50
3/4" x 150 mm	71.150.05V		26,9	2,6	150	15	60
3/4" x 200 mm	71.200.05V		26,9	2,6	200	15	60
3/4" x 300 mm	71.300.05V		26,9	2,6	300	15	60
1" x 100 mm	71.100.06V		33,7	3,2	100	17	50
1" x 150 mm	71.150.06V	71.150.06S	33,7	3,2	150	17	70
1" x 200 mm	71.200.06V		33,7	3,2	200	17	70
1" x 300 mm	71.300.06V		33,7	3,2	300	17	70
1 1/4" x 100 mm	71.100.07V		42,4	3,2	100	20	50
1 1/4" x 150 mm	71.150.07V	71.150.07S	42,4	3,2	150	20	70
1 1/4" x 200 mm	71.200.07V		42,4	3,2	200	20	70
1 1/4" x 300 mm	71.300.07V		42,4	3,2	300	20	70
1 1/2" x 100 mm	71.100.08V		48,3	3,2	100	20	50
1 1/2" x 150 mm	71.150.08V		48,3	3,2	150	20	70
1 1/2" x 200 mm	71.200.08V		48,3	3,2	200	20	70
1 1/2" x 300 mm	71.300.08V		48,3	3,2	300	20	70
2" x 100 mm	71.100.09V		60,3	3,6	100	23	50
2" x 200 mm	71.200.09V		60,3	3,6	200	23	80
2" x 300 mm	71.300.09V		60,3	3,6	300	23	80

CARACTÉRISTIQUES	EN CONFORMITÉ AVEC LES NORMES DIN EN 10241
MATÉRIEL	TUBE EN ACIER SELON LA NORME DIN 10255
FILETAGE	EN CONFORMITÉ AVEC LA NORME ISO 7/1



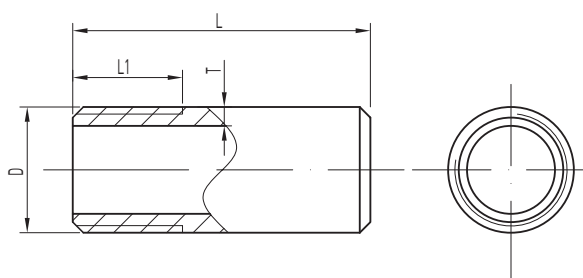
Pour toute référence hors catalogue, n'hésitez pas à nous contacter.

BOBINE FILETÉE EN ACIER, GALVANISÉE OU NOIRE, UN SEUL CÔTÉ FILETÉ

DIMENSIONS	GALVA	NOIR	D	T	L	L1	L2
3/8" x 150 mm	72.150.03V		17,2	2,3	150	12	
3/8" x 200 mm	72.200.03V			17,2	2,3	200	12
1/2" x 100 mm	72.100.04V	72.100.04S		21,3	2,6	100	15
1/2" x 150 mm	72.150.04V	72.150.04S		21,3	2,6	150	15
1/2" x 200 mm	72.200.04V	72.200.04S		21,3	2,6	200	15
1/2" x 300 mm	72.300.04V			21,3	2,6	300	15
3/4" x 100 mm		72.100.05S		26,9	2,6	100	15
3/4" x 150 mm	72.150.05V	72.150.05S		26,9	2,6	150	15
3/4" x 200 mm	72.200.05V	72.200.05S		26,9	2,6	200	15
3/4" x 300 mm	72.300.05V			26,9	2,6	300	15
1" x 100 mm		72.100.06S		33,7	3,2	100	17
1" x 150 mm	72.150.06V	72.150.06S		33,7	3,2	150	17
1" x 200 mm		72.200.06S		33,7	3,2	200	17
1 1/4" x 100 mm	72.100.07V	72.100.07S		42,4	3,2	100	20
1 1/4" x 150 mm		72.150.07S		42,4	3,2	150	20
1 1/2" x 100 mm		72.100.08S		48,3	3,2	100	20
1 1/2" x 150 mm	72.150.08V	72.150.08S		48,3	3,2	150	20
1 1/2" x 200 mm		72.200.08S		48,3	3,2	200	20
2" x 100 mm	72.100.09V	72.100.09S		60,3	3,6	100	23
2" x 150 mm		72.150.09S		60,3	3,6	150	23
2" x 200 mm		72.200.09S		60,3	3,6	200	23



CARACTÉRISTIQUES	EN CONFORMITÉ AVEC LES NORMES DIN EN 10241
MATÉRIEL	TUBE EN ACIER SELON LA NORME DIN 10255
FILETAGE	EN CONFORMITÉ AVEC LA NORME ISO 7/1



Pour toute référence hors catalogue, n'hésitez pas à nous contacter.

VOS CONTACTS CLÉS



NOUS SOMMES À VOTRE ÉCOUTE...

SERVICE CLIENT

Tél : 02 51 52 70 70
Email : ventes@gebo.fr

DIRECTION COMMERCIALE

Email : karim.derdiche@gebo.fr

DIRECTION FINANCIERE

Email : isabelle.geffard@gebo.fr

SERVICE MARKETING

Email : sandrine.simonpetit@gebo.fr

CONDITIONS GÉNÉRALES DE VENTE

1 GÉNÉRALITÉS

- 1.1 – Les renseignements donnés dans les catalogues, notices, ou autres documents ne sont fournis qu'à titre indicatif et sont susceptibles de modification à tout moment. Les photos des articles présentés ne sont pas contractuelles.
- 1.2 – Nos prix sont communiqués à titre indicatif et sans engagement. Ils s'entendent HT – départ notre siège en France. Ils peuvent être révisés notamment en fonction de modifications suivant l'évolution du cours des matières premières.
- 1.3 Toute commande fera l'objet d'une confirmation par nos soins (Accusé de Réception de Commande) – validité Prix 30 jours – mention faite des frais de port selon le type d'expédition demandé, standard ou express.
- 1.4 Le Franco est accordé à partir de 250 euros HT de commande pour une livraison standard (48h à 72h) hors express en France métropolitaine.
- 1.5 Tout retour de matériel sera soumis à un accord préalable de notre société et donnera lieu à une réfaction du prix facturé. Après acceptation par nos services, le retour du matériel, en bon état et dans son emballage d'origine, se fera en port payé. Aucune marchandise ne sera réceptionnée en port dû.
- 1.6 Nous nous réservons la possibilité de facturer des frais de gestion pour toute annulation de commande confirmée.

2 CONDITIONS DE LIVRAISON

- 2.1 Toutes nos marchandises, expédiées en franco ou port payé, voyagent aux risques et périls du destinataire.
- 2.2 Toute réclamation devra nous être transmise dans un délai de 3 jours ouvrables suivant la réception de la marchandise, compte tenu que les vérifications, tant quantitatives que qualitatives, et les réserves motivées à la livraison (art. L 133-3 et L 133-4 du Code du Commerce) auront été mentionnées sur le document de transport et confirmées par lettre recommandée au transporteur (art. L 133-1 et L 133-6 du Code du Commerce).

3 CONDITIONS DE PAIEMENT

- 3.1 Sauf accord entre les parties pour un règlement comptant à réception de la marchandise avec escompte négocié, le paiement des factures se fera à 45 jours fin de mois (ou par défaut selon accord professionnel dérogatoire en vigueur), à l'adresse mentionnée sur celles-ci.
- 3.2 En application du décret n°2012-1115 du 2 Octobre 2012, une indemnité forfaitaire pour frais de recouvrement de 40 Euros sera due en cas de retard de paiement en sus des indemnités de retard.
- 3.3 En cas de non-respect des échéances, il pourra être procédé à la suspension des livraisons de toutes les commandes en cours, ainsi qu'à l'application d'intérêts de retard (art. L 441-6 du Code du Commerce).

4 ATTRIBUTION DE JURIDICTION

- 4.1 En cas de contestation, et sans résolution du litige à l'amiable, la loi française est seule applicable. Tous nos litiges relèvent, nonobstant toute clause contraire, de la compétence exclusive du Tribunal de Commerce de La Roche-sur-Yon, quels que soient les conditions de vente et le cas de mode de paiement convenu, même en cas de pluralité de demandeurs ou de défendeurs ou d'appel en garantie.

5 CLAUSE DE RÉSERVE DE PROPRIÉTÉ

- 5.1 Conformément aux termes de la loi n° 80.335 du 12 Mai 1980, Gebo France se réserve la propriété des marchandises jusqu'au paiement complet du prix de celles-ci.



better.
easier.
faster.

GEBO France SARL

ZAE Moulin Bertin
rue A. Ferchault de Réaumur
85200 Fontenay le Comte

T. +33 (0) 2 51 52 70 70
E. ventes@gebo.fr

www.gebo.fr