

# geboinox

COLLIERS INOX À TOLÉRANCE HAUTE PRESSION



## CARACTÉRISTIQUES

**Matières transportées \* :**



\* Cette famille de produits propose des produits adaptés pour ces utilisations.

**Domaines d'utilisation :**



**Types de tubes:**

PE | INOX | PVC | ACIER

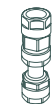
## GAMME DE PRODUITS GEBO INOX

P. 79-80

## INOX GRIP S + L

**INOX GRIP S** : Collier de jonction en acier inoxydable avec joint et anneau de serrage, particulièrement préconisé pour la jonction de tubes ACIER et INOX.

**INOX GRIP L** : Collier de jonction offrant les mêmes caractéristiques que le UNION GRIP S tout en apportant plus de sécurité grâce aux longueurs proposées.



P. 81

## INOX FLEX S + L

**INOX FLEX S / INOX FLEX L** : Collier de jonction sans l'anneau de préhension. Il permet de compenser les dilatations et d'absorber les vibrations.

Ce collier est particulièrement préconisé pour la jonction de tubes PE, PP et PVC



P. 82

## INOX REP S

**INOX REP S** : Système de fermeture à bande unique (grâce à une charnière), adapté pour assembler et réparer tous types de tubes.



P. 83

## INOX REP D

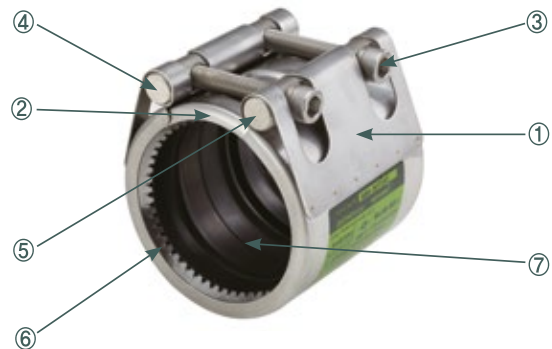
**INOX REP D** : Système de fermeture avec double bande, préconisé pour réparer tous types de tubes grands diamètres.





## MATÉRIAUX INOX GRIP, FLEX ET REP

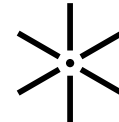
Corps:	AISI 304/316 1
Bande coulissante:	AISI 304/316 2
Vis:	AISI 304/316/S45C/SUS XM7 SCM435 GALV' 3
Vis:	AISI 303F/316/S45C GALV' 4
Axe de fixation:	AISI 303F/316/S45C GALV' 5
Anneau de fixation:	AISI 304H 6
Joint en caoutchouc:	EPDM, sur demande NBR Silicona ou FPM 7



## JOINT EN CAOUTCHOUC – CARACTÉRISTIQUES

<b>EPDM</b>	Vieillessement, ozon, résistance électrique; Température : de -30°C à 110°C <b>Utilisations</b> : eau chaude et froide, air, poussière, lignes de produits chimiques (hydroxyde d'ammonium, méthyle, acide gras, hydrogène Brom, lignes d'acétone, PH 2-11)
<b>NBR</b>	Pétrole, abrasion, résistance au vieillissement; Température : de -20°C à 80°C ; <b>Utilisations</b> : pétrole, eau, autres hydrocarbures (essence, oxygène, lignes de production huile d'olive, etc... PH 2-11)
<b>Silicone</b>	Chaleur, résistance aux intempéries : Température : de -40°C à 220°C <b>Utilisation</b> : lignes vapeur
<b>FKM/FPM</b>	Chimie, médecine; Température : de -18°C à 300°C <b>Utilisations</b> : Lignes chimiques (tulune, acide sulfurique, acide fluorhydrique, benzene, heptano, eau régale, mazouts de lubrification, etc...)
<b>Fluides :</b>	Eau, air comprimé ; autres fluides : nous consulter

ISO 9001  
BUREAU VERITAS  
Certification







**INOX GRIP S**  
Collier de jonction avec anneau de préhension

- Adapté pour l'air comprimé et l'eau (autres fluides : nous consulter)
- Températures : de -30°C à 110°C (autres températures, nous consulter)
- Joint: EPDM

RÉFÉRENCE	DN	Ø EXTÉRIEUR (MM)	D (MM)	PLAGE TOLÉRANCE (MM)	PRESSION (BAR)		LONGUEUR (MM)		COUPLE DE SERRAGE (NM)	FILETAGE BOULON
							L	I		

Longueur 60 mm

65.01.019020.06	15	20,0	33,5	19,5 - 20,5	16	32	60	28	7	M 6
65.01.021022.06		21,7	35,5	21,2 - 22,2	16	32	60	28	7	M 6
65.01.024025.06	20	25,0	38,5	24,5 - 25,5	16	32	60	28	8	M 8
65.01.026027.06		27,2	41,0	26,7 - 27,7	16	32	60	28	8	M 8
65.01.029030.06	25	30,0	43,5	29,5 - 30,5	16	32	60	28	8	M 8
65.01.031032.06		32,0	45,5	31,5 - 32,5	16	32	60	28	8	M 8
65.01.033034.06		34,0	47,0	33,0 - 34,6	16	32	60	28	8	M 8
65.01.037038.06	32	38,0	51,5	37,5 - 38,5	16	32	60	28	15	M 8
65.01.041043.06		40,0	53,5	41,9 - 43,0	16	32	60	28	15	M 8
65.01.047049.06	40	42,7	56,0	47,8 - 49,0	16	32	60	28	15	M 8
65.01.049051.06		50,8	65,5	49,5 - 51,5	16	32	60	28	15	M 8

Longueur 80 mm

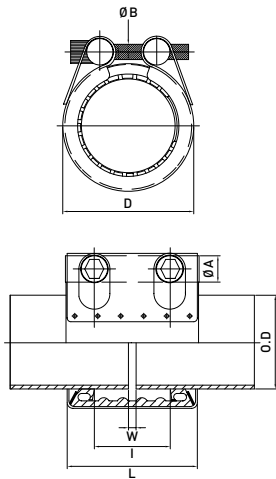
65.01.053054.08	50	54,0	69,6	53,4 - 54,6	16	32	80	44	18	M 8
65.01.056057.08		57,0	72,6	56,4 - 57,6	16	32	80	44	18	M 8
65.01.059061.08		60,5	76,0	59,0 - 61,5	16	32	80	44	18	M 8
65.01.062063.08		63,0	78,6	62,4 - 63,6	16	32	80	44	18	M 8
65.01.068070.08	65	69,0	84,6	68,0 - 70,1	14	28	80	44	18	M 8
65.01.071074.08		73,0	88,6	71,5 - 74,1	14	28	80	44	18	M 8
65.01.075077.08		76,3	92,0	75,0 - 77,2	14	28	80	44	18	M 8

Longueur 110 mm

65.01.087091.11	80	89,1	110,0	87,8 - 91,0	14	28	110	59	35	M12
65.01.105107.11	100	106,3	127,5	105,0 - 107,4	14	28	110	59	35	M12
65.01.106108.11		108,0	129,0	106,5 - 108,5	14	28	110	59	35	M12
65.01.109111.11		110,0	131,0	109,0 - 111,0	14	28	110	59	35	M12
65.01.113115.11		114,3	135,0	113,2 - 115,4	14	28	110	59	35	M12
65.01.124126.11	125	125,0	147,0	124,0 - 126,0	14	28	110	59	45	M12
65.01.125128.11		127,0	149,0	125,6 - 128,4	14	28	111	59	45	M12
65.01.137140.11		139,8	162,0	137,7 - 140,9	14	28	111	59	45	M12
65.01.151155.11	150	154,0	176,0	151,5 - 155,0	12	24	111	59	45	M12
65.01.156160.11		159,0	181,0	156,5 - 160,0	12	24	111	59	45	M12
65.01.166170.11		168,3	190,3	166,6 - 170,0	12	24	111	59	45	M12

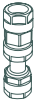
Longueur 150 mm

65.01.217221.15	200	219,1	245,7	217,0 - 221,0	8	16	150	89	70	M14
65.01.223227.15		225,0	251,6	223,0 - 227,0	8	16	150	89	70	M14



Distance entre les tubes (W):  
DN 15 - 65 0-8 mm  
DN 80 et plus 0-15 mm

Déviations angulaires:  
DN 15 - 50 5°  
DN 65 - 175 4°  
DN 200 et plus 2°

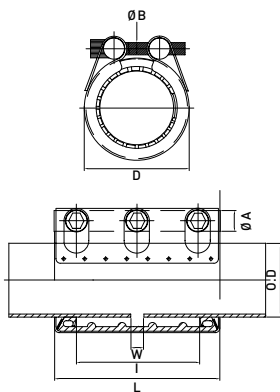




### INOX GRIP L

Collier de jonction avec anneau de préhension

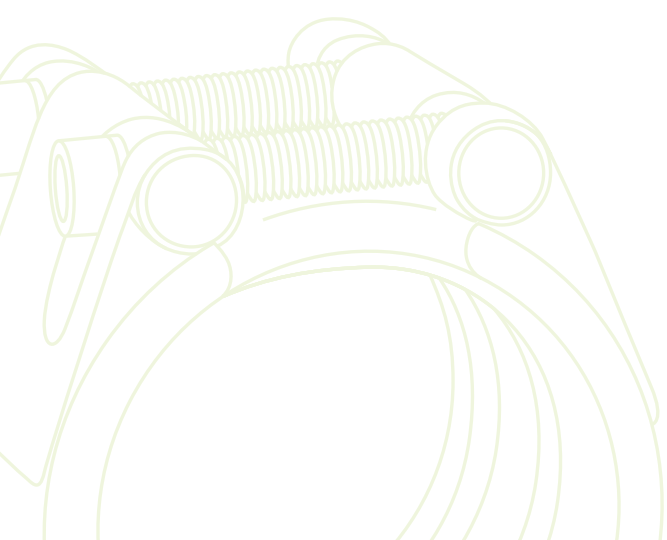
- Adapté pour l'air comprimé et l'eau (autres fluides : nous consulter)
- Températures : de -30°C à 110°C (autres températures, nous consulter)
- Joint: EPDM



**Distance entre les tubes (W):**  
 DN 15-65 0-8 mm  
 DN 80 et plus 0-15 mm

**Déviation angulaire:**  
 DN 15-50 5°  
 DN 65-175 4°  
 DN 200 et plus 2°

RÉFÉRENCE	DN	Ø EXTÉRIEUR (MM)	D (MM)	PLAGE TOLÉRANCE (MM)	PRESSION (BAR)		LONGUEUR (MM)		COUPLE DE SERRAGE (NM)	FILETAGE BOULON
							L	I		
<b>Longueur 100 mm</b>										
65.02.031032.10	25	32,0	45,5	31,5 - 32,5	16	32	100	70	7	M6
65.02.033034.10		34,0	47,0	33,0 - 34,6	16	32	100	70	7	M6
65.02.039041.10	32	40,0	53,5	39,5 - 41,5	16	32	100	70	7	M6
65.02.041043.10		42,7	56,0	41,9 - 43,0	16	32	100	70	7	M6
65.02.047049.10	40	48,6	62,0	47,8 - 49,0	16	32	100	70	7	M6
65.02.049051.10		50,8	64,5	49,5 - 51,5	16	32	100	70	7	M6
<b>Longueur 150 mm</b>										
65.02.062063.15	50	63,0	78,6	62,4 - 63,6	16	32	150	110	18	M8
65.02.075077.15	65	76,3	92,0	75,0 - 77,2	14	28	150	110	18	M8
<b>Longueur 200 mm</b>										
65.02.087091.20	80	89,1	110,0	87,8 - 91,0	14	28	200	150	35	M12
65.02.109111.20	100	110,0	131,0	109,0 - 111,0	14	28	200	150	35	M12
65.02.113115.20		114,3	135,0	113,2 - 115,4	14	28	200	150	35	M12
65.02.137140.20	125	139,8	162,0	137,7 - 140,9	14	28	200	150	45	M12
65.02.156160.20	150	159,0	181,0	156,5 - 160,0	12	24	201	150	45	M12
65.02.163166.20		165,2	187,0	163,3 - 166,7	12	24	201	150	45	M12
<b>Longueur 250 mm</b>										
65.02.217221.25	200	219,1	245,7	217,0 - 221,0	8	16	250	185	70	M16
65.02.223227.25		225,0	251,6	223,0 - 227,0	8	16	250	185	70	M16





### INOX FLEX S

Collier de jonction sans anneau de préhension

- Adapté pour l'air comprimé et l'eau (autres fluides : nous consulter)
- Températures : de -30°C à 110°C (autres températures, nous consulter)
- Joint : EPDM

RÉFÉRENCE	DN	Ø EX-TÉRIEUR (MM)	D (MM)	PLAGE TOLÉRANCE (MM)	PRESSION (BAR)		LONGUEUR (MM)		COUPLE DE SERRAGE (NM)	FILETAGE BOULON
					🚢	🏭	L	I		

## Longueur 60

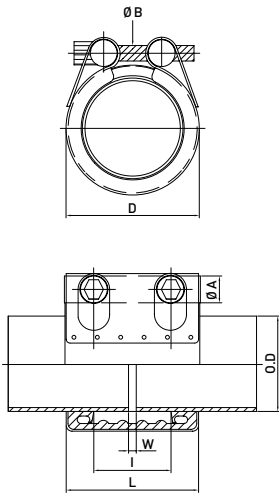
65.05.039041.06	32	40,0	52,6	39,5 - 41,3	16	32	60	28	7	M8
65.05.042044.06		42,7	55,3	42,0 - 44,0	16	32	60	28	7	M8
65.05.044046.06	40	44,5	57,1	44,0 - 46,0	16	32	60	28	7	M8
65.05.047049.06		48,6	61,2	47,5 - 49,5	16	32	60	28	7	M8
65.05.049051.06		50,8	63,4	49,2 - 51,5	16	32	60	28	7	M8

## Longueur 80

65.05.053055.08	50	50,0	54,0	53,0 - 55,0	16	32	80	44	12	M8
65.05.056058.08		57,0	72,0	56,0 - 58,0	16	32	80	44	12	M8
65.05.059061.08	65	60,5	75,5	59,0 - 61,5	16	32	80	44	12	M8
65.05.062064.08		63,0	78,0	62,0 - 64,0	16	32	80	44	12	M8
65.05.065068.08		66,7	81,7	65,4 - 68,3	14	28	80	44	12	M8
65.05.072075.08	65	73,0	88,0	72,5 - 75,5	14	28	80	44	12	M8
65.05.075078.08		76,3	91,3	75,0 - 78,0	14	28	80	44	12	M8

## Longueur 100

65.05.100103.11	90	101,6	121,0	100,0 - 103,0	14	28	110	59	15	M12
65.05.108111.11	100	110,0	131,0	108,5 - 111,5	14	28	110	59	15	M12
65.05.113118.11		114,3	133,0	113,0 - 118,0	14	28	110	59	15	M12
65.05.125129.11	125	127,0	147,0	125,0 - 129,0	14	28	111	59	25	M12
65.05.138142.11		139,8	160,0	138,0 - 142,0	14	28	111	59	25	M12



#### Mouvement axial maximum

DN 15 - 150	5 mm
DN 175 - 500	10 mm
DN 550 et plus	15 mm



### INOX FLEX L

Collier de jonction sans anneau de préhension

- Adapté pour l'air comprimé et l'eau (autres fluides : nous consulter)
- Températures : de -30°C à 110°C (autres températures, nous consulter)
- Joint : EPDM

RÉFÉRENCE	DN	Ø EX-TÉRIEUR (MM)	D (MM)	PLAGE TOLÉRANCE (MM)	PRESSION (BAR)		LONGUEUR (MM)		COUPLE DE SERRAGE (NM)	FILETAGE BOULON
					🚢	🏭	L	I		

## Longueur 100

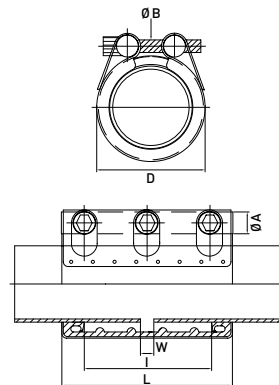
65.06.031033.10	25	32,0	44,6	31,0 - 33,0	16	32	100	70	7	M6
65.06.039041.10	32	40,0	52,6	39,5 - 41,3	16	32	100	70	7	M6
65.06.047049.10		48,6	61,2	47,5 - 49,5	16	32	100	70	7	M6
65.06.049051.10	40	50,8	63,4	49,2 - 51,5	16	32	100	70	7	M6

## Longueur 150

65.06.059061.15	50	60,5	75,5	59,0 - 61,5	16	32	150	110	12	M8
65.06.062064.15		63,0	78,0	62,0 - 64,0	16	32	150	110	12	M8
65.06.072075.15	65	73,0	88,0	72,5 - 75,5	14	28	150	110	12	M8
65.06.075078.15		76,3	91,3	75,0 - 78,0	14	28	150	110	12	M8

## Longueur 200

65.06.089091.20	100	89,1	108,0	89,0 - 91,0	14	28	200	150	15	M12
-----------------	-----	------	-------	-------------	----	----	-----	-----	----	-----



#### Mouvement axial maximum

DN 15 - 150	5 mm
DN 175 - 500	10 mm
DN 550 et plus	15 mm





### INOX REP S Collier de réparation 1 bande

- Adapté pour l'air comprimé et l'eau (autres fluides : nous consulter)
- Températures : de -30°C à 110°C (autres températures, nous consulter)
- Joint : EPDM

RÉFÉRENCE	DN Ø EX-TÉRIEUR (MM)	D (MM)	PLAGE TOLÉRANCE (MM)	PRESSION (BAR)		LONGUEUR (MM)		COUPLE DE SERRAGE (NM)	FILETAGE BOULON
						L	I		

#### Longueur 60

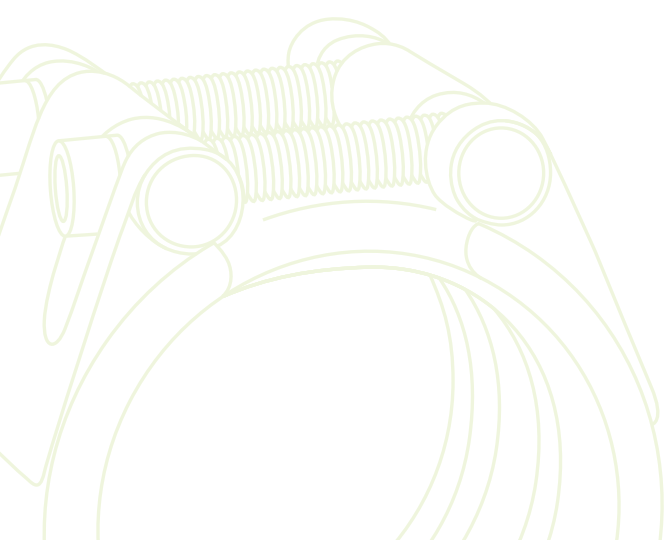
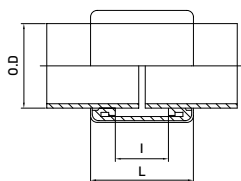
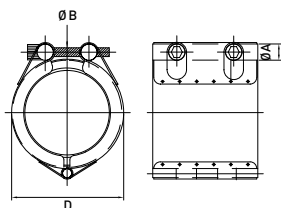
<b>65.03.019020.06</b>	15	20,0	32,6	19,5 - 20,5	16	32	60	28	7	M6
<b>65.03.021022.06</b>		21,7	34,3	21,0 - 22,0	16	32	60	28	7	M6
<b>65.03.026028.06</b>	20	27,2	39,8	26,0 - 28,0	16	32	60	28	7	M8
<b>65.03.031033.06</b>	25	32,0	44,6	31,0 - 33,0	16	32	60	28	7	M8
<b>65.03.033035.06</b>		34,0	46,6	33,0 - 35,0	16	32	60	28	7	M8
<b>65.03.037038.06</b>	32	38,0	50,6	37,0 - 39,0	16	32	60	28	7	M8
<b>65.03.042044.06</b>		42,7	55,3	42,0 - 44,0	16	32	60	28	7	M8
<b>65.03.047049.06</b>	40	48,6	61,2	47,5 - 49,5	16	32	60	28	7	M8
<b>65.03.049051.06</b>		50,8	63,4	49,2 - 51,5	16	32	60	28	7	M8

#### Longueur 80

<b>65.03.053055.08</b>	50	54,0	65,0	53,0 - 55,0	16	32	80	44	12	M8
<b>65.03.059061.08</b>		60,5	75,5	59,0 - 61,5	16	32	80	44	12	M8
<b>65.03.062064.08</b>		63,0	78,0	62,0 - 64,0	16	32	80	44	12	M8
<b>65.03.065068.08</b>	65	66,7	81,7	65,4 - 68,3	14	28	80	44	12	M8
<b>65.03.072075.08</b>		73,0	88,0	72,5 - 75,5	14	28	80	44	12	M8
<b>65.03.075078.08</b>		76,3	91,3	75,0 - 78,0	14	28	80	44	12	M8

#### Longueur 110

<b>65.03.082085.11</b>	80	84,0	102,5	82,5 - 85,5	14	28	110	59	30	M12
<b>65.03.088091.11</b>		89,1	108,0	88,0 - 91,0	14	28	110	59	30	M12
<b>65.03.100103.11</b>	90	101,6	121,0	100,0 - 103,0	14	28	110	59	30	M12
<b>65.03.113116.11</b>	100	114,3	133,0	113,0 - 116,0	14	28	110	59	40	M12
<b>65.03.125129.11</b>	125	127,0	147,0	125,0 - 129,0	14	28	111	59	40	M12
<b>65.03.139143.11</b>		141,3	161,3	139,5 - 143,5	14	28	111	59	40	M12
<b>65.03.156160.11</b>	150	159,0	179,0	156,0 - 160,0	12	24	111	59	40	M12





### INOX REP D

#### Collier de réparation 2 bandes

- Adapté pour l'air comprimé et l'eau (autres fluides : nous consulter)
- Températures : de -30°C à 110°C (autres températures, nous consulter)
- Joint : EPDM

RÉFÉRENCE	DN Ø EX-TÉRIEUR (MM)	D (MM)	PLAGE TOLÉRANCE (MM)	PRESSION (BAR)		LONGUEUR (MM)		COUPLE DE SERRAGE (NM)	FILETAGE BOULON	
						L	I			
<b>Longueur 60</b>										
65.04.021023.06	15	21,7	34,3	21,0 - 23,0	16	32	60	28	7	M6
65.04.026028.06	20	27,2	39,8	26,0 - 28,5	16	32	60	28	7	M6
65.04.031033.06	25	32,0	44,6	31,0 - 33,5	16	32	60	28	7	M6
65.04.037039.06	32	38,0	50,6	37,0 - 39,5	16	32	60	28	7	M6
65.04.039041.06		40,0	52,6	39,5 - 41,8	16	32	60	28	7	M6
65.04.042044.06	40	42,7	55,3	42,0 - 44,5	16	32	60	28	7	M6
65.04.047050.06		48,6	61,2	47,5 - 50,5	16	32	60	28	7	M6
65.04.049051.06		50,8	63,4	49,2 - 51,2	16	32	60	28	7	M6
<b>Longueur 80</b>										
65.04.053056.08	50	54,0	69,0	53,0 - 56,0	16	32	80	44	12	M8
65.04.062065.08		63,0	78,0	62,0 - 65,0	16	32	80	44	12	M8
65.04.065069.08	65	66,7	81,7	65,4 - 69,0	14	28	80	44	12	M8
65.04.072076.08		73,0	88,0	72,5 - 76,5	14	28	80	44	12	M8
65.04.075079.08	80	76,3	91,3	75,0 - 79,0	14	28	80	44	12	M8
65.04.082086.08		84,0	103,0	82,5 - 86,0	14	28	80	59	15	M8
65.04.088092.08	90	89,1	108,0	88,0 - 92,0	14	28	80	59	15	M12
65.04.100104.08		90,0	101,6	100,0 - 104,0	14	28	80	59	15	M12
<b>Longueur 110</b>										
65.04.106110.11	100	108,0	127,0	106,0 - 110,0	14	28	110	59	15	M12
65.04.113118.11		114,3	133,0	113,0 - 118,0	14	28	110	59	15	M12
65.04.125129.11	125	127,0	147,0	125,0 - 129,0	14	28	111	59	25	M12
65.04.156161.11	150	159,0	179,0	156,0 - 161,0	12	24	111	59	25	M12
65.04.166170.11		168,3	188,3	166,0 - 170,5	12	24	111	59	25	M12
65.04.178183.11	175	180,0	200,0	178,0 - 183,0	10	20	111	59	30	M12
<b>Longueur 150</b>										
65.04.198203.15	200	200,0	224,2	198,0 - 203,5	8	16	150	89	45	M14
65.04.216222.15		219,1	243,3	216,5 - 222,0	8	16	150	89	45	M14
65.04.221229.15		225,0	249,5	221,0 - 229,0	8	16	150	89	45	M14
65.04.270277.15	270	273,1	297,3	270,0 - 277,0	8	16	150	89	45	M14
65.04.322329.15		300	323,9	348,1	322,0 - 329,0	7	14	150	89	75
65.04.352361.15	350	355,6	380,0	352,0 - 361,0	7	14	150	89	75	M14

