

# multi**gebo**

**RACCORDS À COMPRESSION POUR TUYAUX MULTICOUCHES  
PROVENANT DE DIFFÉRENTS FABRICANTS**



## **CARACTÉRISTIQUES**

**Matières transportées \* :**   

\* Cette famille de produits propose des produits adaptés pour ces utilisations.

**Domaines d'utilisation :**



**Types de tubes:** multicouches

# facilitons vos interventions.\*



## LA SOLUTION **TOUT EN UN** POUR RÉPARER LES TUBES MULTICOUCHES DE DIFFÉRENTS FABRICANTS

Flexibilité maximale grâce au système de connexion modulaire.



### NOTRE INNOVATION

- **MultiGebo est disponible avec ajustement de la longueur** pour la réparation dans des conduites déjà installées ou pour une connexion simple de deux tubes multicouches différents.
- **Il est également disponible avec filetage mâle** selon la norme DIN 10226-1 (ISO 7/1) pour la transition, l'extension et la réduction tubes multicouches.
- Le système de construction modulaire permet une flexibilité très élevée (un corps pour chaque diamètre externe, différents manchons de support pour différents diamètres internes)

### UTILISATION

- **Réparation des tuyaux d'eau potable** (froide et chaude)
- Réparation des tuyaux d'eau de chauffage
- Installation dans le mur et le sol – respectez les directives de pose ! Appliquez la protection contre la corrosion et garantir une compensation d'extension.
- **Pression de travail 10 bar (20°C) / 6 bar (70°C)**
- Température jusqu'à 95°C

### BÉNÉFICES PRODUIT

- **Solution innovante** pour la réparation de tubes multicouches provenant de différents fabricants
- **Installation simple** avec clés standard
- **Gain de temps**
- **Matériaux en laiton et joint EPDM conformes aux exigences sanitaires pour eau potable** (matériaux en laiton conformes à la liste de composition 4MS pour les matériaux métalliques utilisés pour les produits en contact avec l'eau potable).

Utilisation à long terme testée et approuvée avec tests de cycles de température par un laboratoire d'essais accrédité en Allemagne.

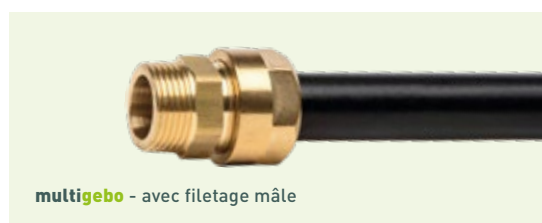
\* we make it easier.

### RACCORDS À COMPRESSION AVEC LONGUEUR AJUSTABLE

Pour les tuyaux multicouches selon la norme DIN 16836  
et DIN EN ISO 21003 (type M)



16 x 16 mm	RÉFÉRENCE	DESCRIPTION	QUANTITÉ
	<b>14.320.02.16KIT.FR</b>		
		<b>multigebo</b> 16 x 16 mm avec longueur ajustable	1
		Manchons de support 11,5 - 11,6 mm	2
		Manchons de support 12,0 mm	2
		Jauge pour mesurer le diamètre intérieur	1
20 x 20 mm	RÉFÉRENCE	DESCRIPTION	QUANTITÉ
	<b>14.320.02.20KIT.FR</b>		
		<b>multigebo</b> 20 x 20 mm avec longueur ajustable	1
		Manchons de support 14,4 mm	2
		Manchons de support 15,0 mm	2
		Manchons de support 15,5 mm	2
		Manchons de support 16,0 mm	2
		Jauge pour mesurer le diamètre intérieur	1
25/26 X 25/26 mm	RÉFÉRENCE	DESCRIPTION	QUANTITÉ
	<b>14.320.02.25KIT.FR</b>		
		<b>multigebo</b> 25/26mm x 25/26mm avec longueur ajustable	1
		Manchons de support pour 19,6 mm	2
		Manchons de support pour 20,0 mm	2
		Douilles de serrage pour 25mm	2
		Douilles de serrage pour 26mm	2
		Jauge pour mesurer le diamètre intérieur	1
32 X 32 mm	RÉFÉRENCE	DESCRIPTION	QUANTITÉ
	<b>14.320.02.32KIT.FR</b>		
		<b>multigebo</b> 32 x 32 mm avec longueur ajustable	1
		Manchons de support pour 25,6 mm	2
		Manchons de support pour 26,0 mm	2
		Douilles de serrage pour 32mm	2
		Jauge pour mesurer le diamètre intérieur	1



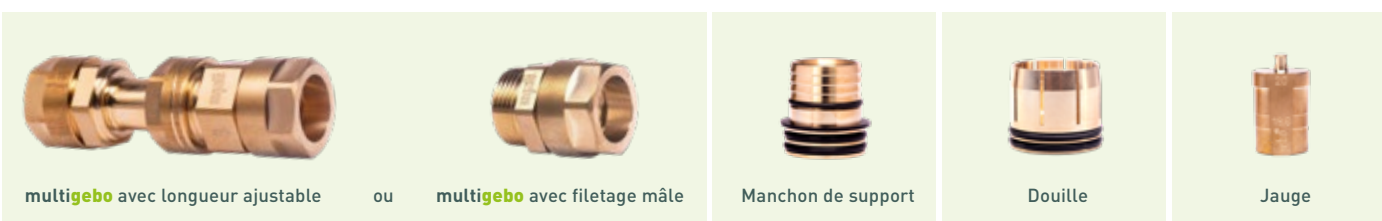
## RACCORDS À COMPRESSION AVEC FILETAGE MÂLE

Pour les tuyaux multicouche selon la norme DIN 16836  
et DIN EN ISO 21003 (type M)



16 mm x 1/2"	RÉFÉRENCE	DESCRIPTION	QUANTITÉ
	<b>14.320.00.16KIT.FR</b>		
		multigebo 16 mm x 1/2" avec filetage mâle	1
		Manchon de support 11,5 - 11,6 mm	1
		Manchon de support 12,0 mm	1
		Jauge pour mesurer le diamètre intérieur	1
20 mm x 3/4"	RÉFÉRENCE	DESCRIPTION	QUANTITÉ
	<b>14.320.00.20KIT.FR</b>		
		multigebo 20 mm x 3/4" avec filetage mâle	1
		Manchon de support 14,4 mm	1
		Manchon de support 15,0 mm	1
		Manchon de support 15,5 mm	1
		Manchon de support 16,0 mm	1
		Jauge pour mesurer le diamètre intérieur	1
25/26 mm X 1"	RÉFÉRENCE	DESCRIPTION	QUANTITÉ
	<b>14.320.00.25KIT.FR</b>		
		multigebo 25/26mm x 1" avec filetage mâle	1
		Manchon de support pour 19,6 mm	1
		Manchon de support pour 20,0 mm	1
		Douille de serrage pour 25 mm	1
		Douille de serrage pour 26 mm	1
		Jauge pour mesurer le diamètre intérieur	1
32 mm X 1 1/4"	RÉFÉRENCE	DESCRIPTION	QUANTITÉ
	<b>14.320.00.32KIT.FR</b>		
		multigebo 32 mm x 1 1/4" avec filetage mâle	1
		Manchon de support pour 25,6 mm	1
		Manchon de support pour 26,0 mm	1
		Douille de serrage pour 32 mm	1
		Jauge pour mesurer le diamètre intérieur	1

### ARTICLES INCLUS DANS LES SETS



multigebo avec longueur ajustable

ou

multigebo avec filetage mâle

Manchon de support

Douille

Jauge

## COFFRET DE RÉPARATION

Pour différents tubes multicouches avec diamètre extérieur de **16 mm et 20 mm**  
 Pour les tuyaux multicouches selon la norme DIN 16836 et DIN EN ISO 21003 (type M)



### LE COFFRET DE RÉPARATION multigebo

#### RÉFÉRENCE

14.320.35.1620FR

### POSSIBILITÉ DE COMMANDER LES RÉFÉRENCES MANQUANTES À L'UNITÉ

RÉFÉRENCE DE CHAQUE COMPOSANT	DESCRIPTION	QUANTITÉ DES COMPOSANTS DANS LE COFFRET
14.320.02.20	multigebo avec longueur ajustable 20x20 mm*	1
14.320.00.20	multigebo avec filetage mâle 20 mm x 3/4" **	2
14.320.34.115	Manchon de support pour diamètre interne 11,5 / 11,6 mm	4
14.320.34.120	Manchon de support pour diamètre interne 12,0 mm	4
14.320.34.144	Manchon de support pour diamètre interne 14,4 mm	4
14.320.34.150	Manchon de support pour diamètre interne 15,0 mm	4
14.320.34.155	Manchon de support pour diamètre interne 15,5 mm	4
14.320.34.160	Manchon de support pour diamètre interne 16,0 mm	4
14.320.27.20	Jauge pour le diamètre intérieur des tuyaux multicouches avec diamètre extérieur 20 mm	1
240-22BH	Canon de réduction en laiton 1/2" x 3/4"	2
14.320.02.16	multigebo avec longueur ajustable 16 x 16 mm *	1
14.320.00.16	multigebo avec filetage mâle 16 mm x 1/2" **	2
14.320.27.16	Jauge pour le diamètre intérieur des tuyaux multicouches avec diamètre extérieur 16 mm	1

\* avec deux écrous et deux bagues de fixation    \*\* avec un écrou et une bague de fixation

# better. easier. faster.\*

## COMMENT ÇA MARCHE ?

Notice de montage pour **multigebo** avec ajustement de la longueur



1

Coupez la partie endommagée du tuyau (88 – 92 mm) et ébavurez l'extrémité interne et externe du tuyau avec un outil de chanfreinage. En cas de déformation ovale du tube, arrondir le tube à l'aide d'un outil approprié.



2

Mesurez le diamètre interne du tuyau avec la jauge. Prenez les manchons de support appropriés selon le diamètre interne mesuré du tuyau et poussez-les dans les deux extrémités du tuyau jusqu'au bout. Dévissez les écrous et placez les deux écrous sur les deux extrémités du tuyau.



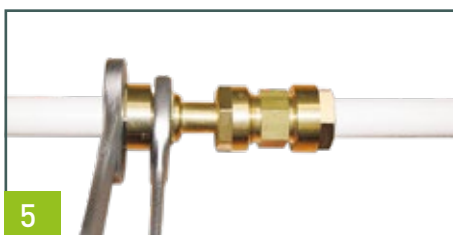
3

Poussez les bagues de fixation jusqu'au bout des extrémités des tuyaux (enclenchement audible).



4

Placez le corps entre les extrémités des tuyaux, sortez l'accouplement jusqu'à ce que l'étanchéité des bagues de fixation soit entièrement couverte dans la chambre d'étanchéité du corps.



5

Vissez les écrous et serrez-les jusqu'à ce que le manchon union dépasse max. 1 à 2 mm de l'écrou. Pendant le serrage, il est recommandé de maintenir le corps en utilisant une autre clé pour éviter qu'il ne pivote.



6

Terminez en serrant l'écrou du milieu avec une clé.



PAR ICI POUR EN SAVOIR PLUS



\* meilleur. plus facile. plus rapide