

# geboquick

**RACCORD A COMPRESSION UNIVERSEL  
EN FONTE MALLÉABLE POUR TUBES EN ACIER,  
TUBES EN ACIER NOIR OU TUBES EN PE**



## PRÉSENTATION DE LA GAMME DE PRODUITS

**GEBO Quick** – un raccord à compression universel en fonte malléable, pour tubes en acier, tubes en acier noir ou tubes en PE.

GEBO Quick peut être utilisé sur des installations transportant de l'eau ou de l'air comprimé.

Il s'agit d'une gamme complémentaire à la gamme GEBO Original et est particulièrement adaptée à la réparation des installations de chauffage.

### Diamètres disponibles :

Pour les tubes en acier : du 1/2" au 2"

Pour les tubes en acier noir : de 20 à 63,5 mm

Pour les tubes PE : de 20 mm à 63 mm

Pour des diamètres au-delà du 2", merci de consulter notre gamme GEBO ORIGINAL.



**TYPE QA** RACCORD À COMPRESSION  
AVEC FILETAGE MÂLE

Page 4



**TYPE QI** RACCORD À COMPRESSION AVEC  
TARAUDAGE FEMELLE

Page 5



**TYPE QO** RACCORD À COMPRESSION  
MANCHON DROIT

Page 6



**TYPE QT** RACCORD À COMPRESSION TÉ  
AVEC PIQUAGE FEMELLE

Page 7



**TYPE QTO** RACCORD À COMPRESSION TÉ  
AVEC COMPRESSION 3 CÔTÉS

Page 8



**RENFORTS EN LAITON**

Page 9

## RACCORD À COMPRESSION UNIVERSEL EN FONTE MALLÉABLE

## MATÉRIAUX UTILISÉS

- **Corps en fonte malléable :**  
Fonte malléable EN-GJMB-350-10, EN 1562
- **Écrou conique :**  
Fonte malléable EN-GJMB-350-10, EN 1562
- **Anneau de prise en charge :**  
Acier galvanisé
- **Joint d'étanchéité :**  
NBR
- **Filetage :**  
Selon la norme ISO 7/1, et selon la norme DIN EN 10226-1
- **Galvanisation:**  
Galvanisation à chaud du corps du raccord et des écrous coniques (galvanisation à chaud selon la norme DIN EN 10242).  
Les surfaces, dans le cadre de l'usinage, sont galvanisées.

## DOMAINES D'UTILISATION

Réparation de canalisations existantes et nouvelle installation de tubes pour les matières transportées :  
eau et air comprimé

## Application:

POUR TUBES EN ACIER

DIN EN 10255

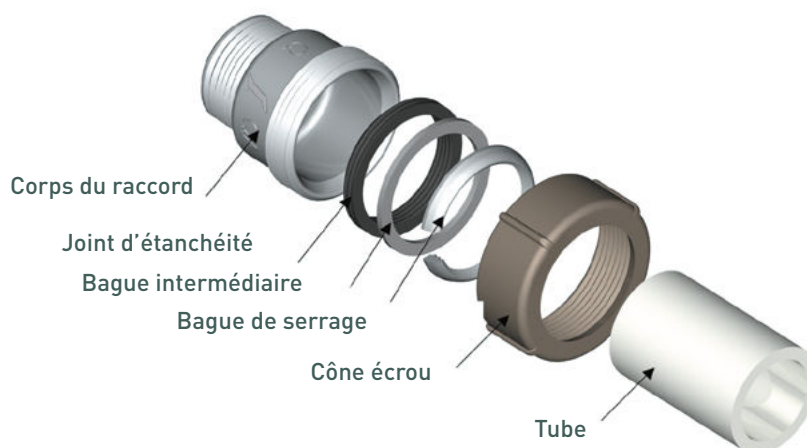
POUR TUBES EN ACIER NOIR

DIN EN 10220 séries 1, 2 et 3

POUR LES TUBES PE

PE 80, PE 100, PE-Xa (pour chaque SDR 11) selon DVGW – feuille GW 335 A2/A3 ainsi que norme DIN 8074/75 et norme DIN EN 12201-2 et DIN 16893

Les raccords GEB0 sont conçus pour un fonctionnement continu



**TYPE QA**

**RACCORD À COMPRESSION AVEC FILETAGE MÂLE**

**SÉRIE 195**

POUR TUBES EN ACIER

DIN EN 10255

POUR TUBES EN ACIER NOIR

DIN EN 10220 séries 1, 2 et 3

POUR LES TUBES PE

PE 80, PE 100, PE-Xa (pour chaque SDR 11) selon DVGW – feuille GW 335 A2/A3 ainsi que norme DIN 8074/75 et norme DIN EN 12201-2 et DIN 16893



**MATIÈRES TRANSPORTÉES :**

Eau, Air comprimé

**TEMPÉRATURES ET PRESSION DE SERVICE :**

Pour tubes en acier

Eau max. 25°C / max. 10 bar

Eau de chauffage max. 80°C / max. 6 bar

Air comprimé : max. 10 bar

Pour tubes en PE

Eau max. 20°C / max. 10 bar (pour les installations en PE, l'utilisation du renfort est nécessaire)

**CERTIFICATION :**

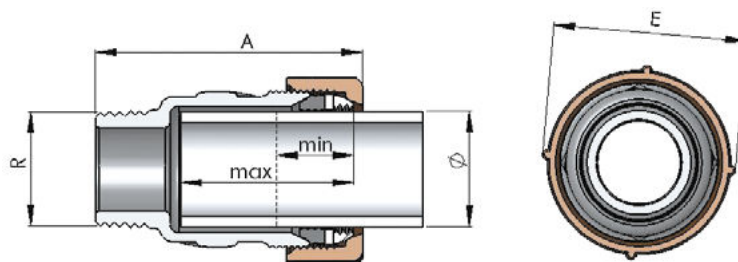
Eau : DVGW certificat : DW – 8511BU0380 (certificat hygiénique allemand)

DN	Ø EXTÉRIEUR TUBE [mm]	FILETAGE	RÉFÉRENCE
15	19.7 – 21.8	1/2"	17.195.00.01
20	24.6 – 27.3	3/4"	17.195.00.02
25	31.4 – 34.2	1"	17.195.00.03
32	40.0 – 42.9	1 1/4"	17.195.00.04
40	47.9 – 51.5	1 1/2"	17.195.00.05
50	59.7 – 63.6	2"	17.195.00.06

**DIMENSIONS ET POIDS**

DN	Filetage R ISO 7/1	Ø extérieur tube de... à [mm]	TUBE ACIER	TUBE ACIER NOIR	TUBE PE	Poids [kg]	Longueur ~A [mm]	Largeur totale ~E [mm]	Profondeur embrochable min. [mm]	Profondeur embrochable max. [mm]
			Ø extérieur tube [mm]	Ø extérieur tube [mm]	Ø extérieur tube [mm]					
15	1/2"	19.7 – 21.8	21.3	20	20 x 1.9	0,180	65	42	22	40
20	3/4"	24.6 – 27.3	26.9	25	25 x 2.3	0,250	74	48	22	45
25	1"	31.4 – 34.2	33.7	31.8	32 x 2.9	0,335	78	56	24	47
32	1 1/4"	40.0 – 42.9	42.4	-	40 x 3.7	0,550	86	67	27	54
40	1 1/2"	47.9 – 51.5	48.3	51	50 x 4.6	0,565	89	72	25	55
50	2"	59.7 – 63.6	60.3	63.5	63 x 5.8	1,030	107	92	28	65

**RACCORD À COMPRESSION POUR TUBES EN ACIER, TUBES EN ACIER NOIR ET TUBES PE**



Pour l'installation en PE, l'utilisation du renfort est nécessaire.

<b>TYPE Q1</b>	<b>RACCORD À COMPRESSION AVEC TARAUDAGE FEMELLE</b>	<b>SÉRIE 195</b>
<b>POUR TUBES EN ACIER</b>	DIN EN 10255	
<b>POUR TUBES EN ACIER NOIR</b>	DIN EN 10220 séries 1, 2 et 3	
<b>POUR LES TUBES PE</b>	PE 80, PE 100, PE-Xa (pour chaque SDR 11) selon DVGW – feuille GW 335 A2/A3 ainsi que norme DIN 8074/75 et norme DIN EN 12201-2 et DIN 16893	



### MATIÈRES TRANSPORTÉES :

Eau, Air comprimé

### TEMPÉRATURES ET PRESSION DE SERVICE :

**Pour tubes en acier**

Eau max. 25°C / max. 10 bar

Eau de chauffage max. 80°C / max. 6 bar

Air comprimé : max. 10 bar

**Pour tubes en PE**

Eau max. 20°C / max. 10 bar (pour les installations en PE, l'utilisation du renfort est nécessaire)

### CERTIFICATION :

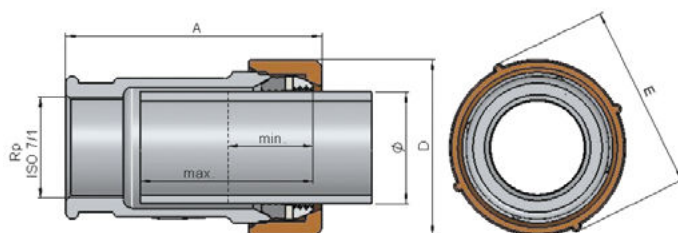
Eau : DVGW certificat : DW – 8511BU0380 (certificat hygiénique allemand)

DN	Ø EXTÉRIEUR TUBE [mm]	FILETAGE	RÉFÉRENCE
15	19.7 – 21.8	1/2"	17.195.01.01
20	24.6 – 27.3	3/4"	17.195.01.02
25	31.4 – 34.2	1"	17.195.01.03
32	40.0 – 42.9	1 1/4"	17.195.01.04
40	47.9 – 51.5	1 1/2"	17.195.01.05
50	59.7 – 63.6	2"	17.195.01.06

## DIMENSIONS ET POIDS

DN	Filetage R ISO 7/1	Ø extérieur tube de... à [mm]	TUBE ACIER	TUBE ACIER NOIR	TUBE PE	Poids [kg]	Longueur ~A [mm]	Largeur totale ~E [mm]	Profondeur embrochable min. [mm]	Profondeur embrochable max. [mm]
			Ø extérieur tube [mm]	Ø extérieur tube [mm]	Ø extérieur tube [mm]					
15	1/2"	19.7 – 21.8	21.3	20	20 x 1.9	0,192	67	42	22	40
20	3/4"	24.6 – 27.3	26.9	25	25 x 2.3	0,255	72	48	22	45
25	1"	31.4 – 34.2	33.7	31.8	32 x 2.9	0,345	78	56	24	47
32	1 1/4"	40.0 – 42.9	42.4	-	40 x 3.7	0,550	84	67	27	54
40	1 1/2"	47.9 – 51.5	48.3	51	50 x 4.6	0,560	87	72	25	55
50	2"	59.7 – 63.6	60.3	63.5	63 x 5.8	1,016	105	92	28	65

## RACCORD À COMPRESSION POUR TUBES EN ACIER, TUBES EN ACIER NOIR ET TUBES PE



Pour l'installation en PE, l'utilisation du renfort est nécessaire.



<b>TYPE 00</b>	<b>RACCORD À COMPRESSION MANCHON DROIT</b>	<b>SÉRIE 195</b>
<b>POUR TUBES EN ACIER</b>	DIN EN 10255	
<b>POUR TUBES EN ACIER NOIR</b>	DIN EN 10220 séries 1, 2 et 3	
<b>POUR LES TUBES PE</b>	PE 80, PE 100, PE-Xa (pour chaque SDR 11) selon DVGW – feuille GW 335 A2/A3 ainsi que norme DIN 8074/75 et norme DIN EN 12201-2 et DIN 16893	



**MATIÈRES TRANSPORTÉES :**

Eau, Air comprimé

**TEMPÉRATURES ET PRESSION DE SERVICE :**

**Pour tubes en acier**

Eau max. 25°C / max. 10 bar

Eau de chauffage max. 80°C / max. 6 bar

Air comprimé : max. 10 bar

**Pour tubes en PE**

Eau max. 20°C / max. 10 bar (pour les installations en PE, l'utilisation du renfort est nécessaire)

**CERTIFICATION :**

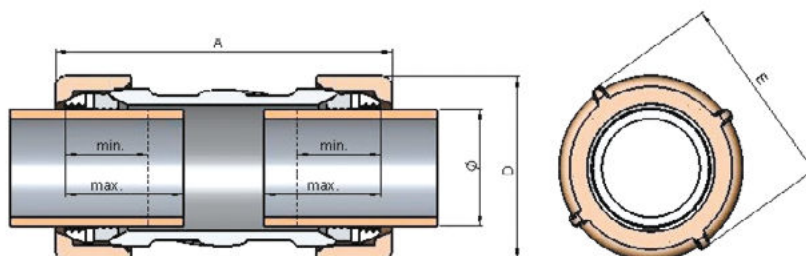
Eau : DVGW certificat : DW – 8511BU0380 (certificat hygiénique allemand)

DN	Ø EXTÉRIEUR TUBE [mm]	RÉFÉRENCE
15	19.7 – 21.8	17.195.02.01
20	24.6 – 27.3	17.195.02.02
25	31.4 – 34.2	17.195.02.03
32	40.0 – 42.9	17.195.02.04
40	47.9 – 51.5	17.195.02.05
50	59.7 – 63.6	17.195.02.06

**DIMENSIONS ET POIDS**

DN	Ø extérieur tube de... à [mm]	TUBE ACIER	TUBE ACIER NOIR	TUBE PE	Poids [kg]	Longueur ~A [mm]	Largeur totale ~E [mm]	Profondeur embrochable min. [mm]	Profondeur embrochable max. [mm]
		Ø extérieur tube [mm]	Ø extérieur tube [mm]	Ø extérieur tube [mm]					
15	19.7 – 21.8	21.3	20	20 x 1.9	0,186	88	42	22	34
20	24.6 – 27.3	26.9	25	25 x 2.3	0,254	91	48	22	35
25	31.4 – 34.2	33.7	31.8	32 x 2.9	0,335	98	56	24	40
32	40.0 – 42.9	42.4	-	40 x 3.7	0,566	107	67	27	44
40	47.9 – 51.5	48.3	51	50 x 4.6	0,552	107	72	25	44
50	59.7 – 63.6	60.3	63.5	63 x 5.8	1,000	128	92	28	54

**RACCORD À COMPRESSION POUR TUBES EN ACIER, TUBES EN ACIER NOIR ET TUBES PE**



Pour l'installation en PE, l'utilisation du renfort est nécessaire.

<b>TYPE QT</b>	<b>RACCORD À COMPRESSION TÉ AVEC PIQUAGE FEMELLE</b>	<b>SÉRIE 195</b>
<b>POUR TUBES EN ACIER</b>	DIN EN 10255	
<b>POUR TUBES EN ACIER NOIR</b>	DIN EN 10220 séries 1, 2 et 3	
<b>POUR LES TUBES PE</b>	PE 80, PE 100, PE-Xa (pour chaque SDR 11) selon DVGW – feuille GW 335 A2/A3 ainsi que norme DIN 8074/75 et norme DIN EN 12201-2 et DIN 16893	



**MATIÈRES TRANSPORTÉES :**

Eau, Air comprimé

**TEMPÉRATURES ET PRESSION DE SERVICE :**

**Pour tubes en acier**

Eau max. 25°C / max. 10 bar

Eau de chauffage max. 80°C / max. 6 bar

Air comprimé : max. 10 bar

**Pour tubes en PE**

Eau max. 20°C / max. 10 bar (pour les installations en PE, l'utilisation du renfort est nécessaire)

**CERTIFICATION :**

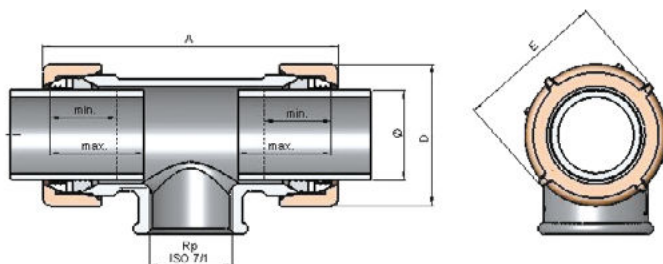
Eau : DVGW certificat : DW – 8511BU0380 (certificat hygiénique allemand)

DN	Ø EXTÉRIEUR TUBE [mm]	FILETAGE	RÉFÉRENCE
15	19.7 – 21.8	1/2"	17.195.04.01
20	24.6 – 27.3	3/4"	17.195.04.02
25	31.4 – 34.2	1"	17.195.04.03
32	40.0 – 42.9	1 1/4"	17.195.04.04
40	47.9 – 51.5	1 1/2"	17.195.04.05
50	59.7 – 63.6	2"	17.195.04.06

### DIMENSIONS ET POIDS

DN	Filetage R ISO 7/1	Ø extérieur tube de... à [mm]	TUBE ACIER	TUBE ACIER NOIR	TUBE PE	Poids [kg]	Longueur ~A [mm]	Largeur totale ~E [mm]	Profondeur embrochable min. [mm]	Profondeur embrochable max. [mm]
			Ø extérieur tube [mm]	Ø extérieur tube [mm]	Ø extérieur tube [mm]					
15	1/2"	19.7 – 21.8	21.3	20	20 x 1.9	0,237	92	42	22	33
20	3/4"	24.6 – 27.3	26.9	25	25 x 2.3	0,309	100	48	22	34
25	1"	31.4 – 34.2	33.7	31.8	32 x 2.9	0,444	112	56	24	37
32	1 1/4"	40.0 – 42.9	42.4	–	40 x 3.7	0,731	128	67	27	41
40	1 1/2"	47.9 – 51.5	48.3	51	50 x 4.6	0,776	130	72	25	39
50	2"	59.7 – 63.6	60.3	63.5	63 x 5.8	1,327	161	92	28	49

### RACCORD À COMPRESSION POUR TUBES EN ACIER, TUBES EN ACIER NOIR ET TUBES PE



Pour l'installation en PE, l'utilisation du renfort est nécessaire.

**TYPE QTO**

**RACCORD À COMPRESSION TÉ AVEC AVEC COMPRESSION 3 CÔTÉS**

**SÉRIE 195**

POUR TUBES EN ACIER

DIN EN 10255

POUR TUBES EN ACIER NOIR

DIN EN 10220 séries 1, 2 et 3

POUR LES TUBES PE

PE 80, PE 100, PE-Xa (pour chaque SDR 11) selon DVGW – feuille GW 335 A2/A3 ainsi que norme DIN 8074/75 et norme DIN EN 12201-2 et DIN 16893



**MATIÈRES TRANSPORTÉES :**

Eau, Air comprimé

**TEMPÉRATURES ET PRESSION DE SERVICE :**

Pour tubes en acier

Eau max. 25°C / max. 10 bar

Eau de chauffage max. 80°C / max. 6 bar

Air comprimé : max. 10 bar

Pour tubes en PE

Eau max. 20°C / max. 10 bar (pour les installations en PE, l'utilisation du renfort est nécessaire)

**CERTIFICATION :**

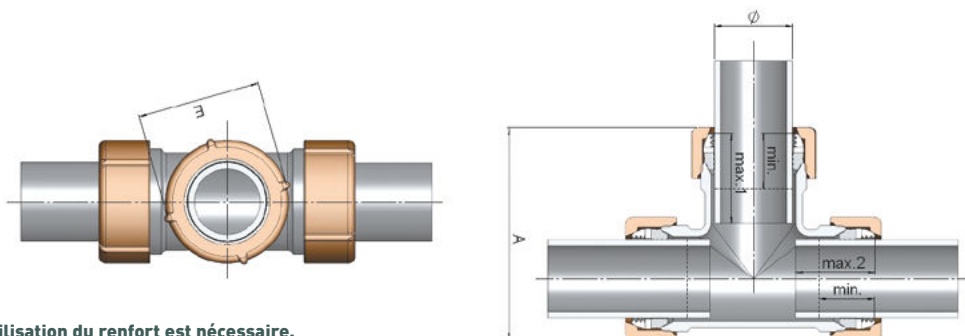
Eau : DVGW certificat : DW – 8511BU0380 (certificat hygiénique allemand)

DN	Ø EXTÉRIEUR TUBE [mm]	FILETAGE	RÉFÉRENCE
15	19.7-21.8	1/2"	17.195.10.01
20	24.6-27.3	3/4"	17.195.10.02
25	31.4-34.2	1"	17.195.10.03
32	40.0-42.9	1 1/4"	17.195.10.04
40	47.9-51.5	1 1/2"	17.195.10.05
50	59.7-63.6	2"	17.195.10.06

**DIMENSIONS ET POIDS**

DN	Filetage R ISO 7/1	Ø extérieur tube de... à [mm]	TUBE ACIER	TUBE ACIER NOIR	TUBE PE	Poids [kg]	Longueur ~A [mm]	Largeur totale ~E [mm]	Profondeur embrochable min. [mm]	Profondeur embrochable max. [mm]
			Ø extérieur tube [mm]	Ø extérieur tube [mm]	Ø extérieur tube [mm]					
15	1/2"	19.7-21.8	21.3	20	20 x 1.9	0,431	75	42	35	30
20	3/4"	24.6-27.3	26.9	25	25 x 2.3	0,548	83	48	40	30
25	1"	31.4-34.2	33.7	31.8	32 x 2.9	0,725	92	56	40	30
32	1 1/4"	40.0-42.9	42.4	-	40 x 3.7	1,205	106	67	45	40
40	1 1/2"	47.9-51.5	48.3	51	50 x 4.6	1,178	110	72	40	35
50	2"	59.7-63.6	60.3	63.5	63 x 5.8	2,370	152	92	65	50

**RACCORD À COMPRESSION POUR TUBES EN ACIER, TUBES EN ACIER NOIR ET TUBES PE**



Pour l'installation en PE, l'utilisation du renfort est nécessaire.



### RENFORTS EN LAITON POUR TUBE PE80, PE100 ET PE-XA



- Tubes séries 5, SDR 11

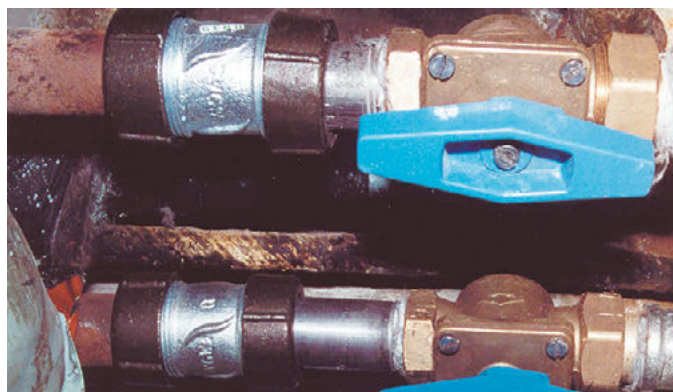
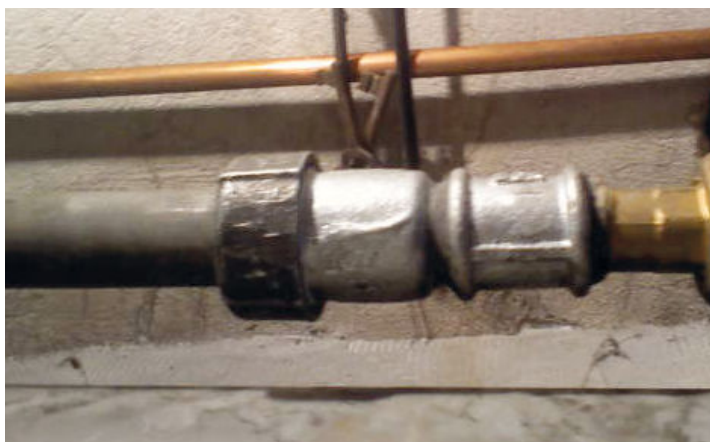
Ø ET ÉPAISSEUR	LONGUEUR	RÉFÉRENCE
20 x 1.9	60	03.354.75.2019
25 x 2.3	65	03.354.75.2523
32 x 2.9	70	03.354.75.3230

Ø ET ÉPAISSEUR	LONGUEUR	RÉFÉRENCE
40 x 3.7	75	03.354.75.4037
50 x 4.6	80	03.354.75.5046
63 x 5.8	90	03.354.75.6358

### EXEMPLES D'APPLICATIONS

#### RACCORD À COMPRESSION UNIVERSEL EN FONTE MALLÉABLE

GEBO Quick est utilisé pour réparer des tubes dans des installations existantes et permet également une nouvelle installation de tubes.



#### CERTIFICATION :

Les produits de la gamme GEBO Quick ont les certifications suivantes :

- Eau : DVGW certificat : DW – 8511BU0380 (certification hygiénique allemande)

INSTRUCTIONS D'ASSEMBLAGE

POUR TUBES EN ACIER

DIN EN 10255

POUR TUBES EN ACIER NOIR

DIN EN 10220 séries 1, 2 et 3

POUR LES TUBES PE

PE 80, PE 100, PE-Xa (pour chaque SDR 11) selon DVGW – feuille GW 335 A2/A3 ainsi que norme DIN 8074/75 et norme DIN EN 12201-2 et DIN 16893

Filetage ISO 7/1	1/2"	3/4"	1"
Ø Extérieur tube [mm]	19.7 – 21.8	24.6 – 27.3	31.4 – 34.2
Filetage ISO 7/1	1 1/4"	1 1/2"	2"
Ø Extérieur tube [mm]	40.00 – 42.9	47.9 – 51.5	59.7 – 63.6

DOMAINES D'APPLICATION ET TEMPÉRATURES MAX / PRESSION MAX.

TEMPÉRATURES ET PRESSION DE SERVICE :

Pour tubes en acier

Eau max. 25°C / max. 10 bar

Eau de chauffage max. 80°C / max. 6 bar

Air comprimé : max. 10 bar

Pour tubes en PE

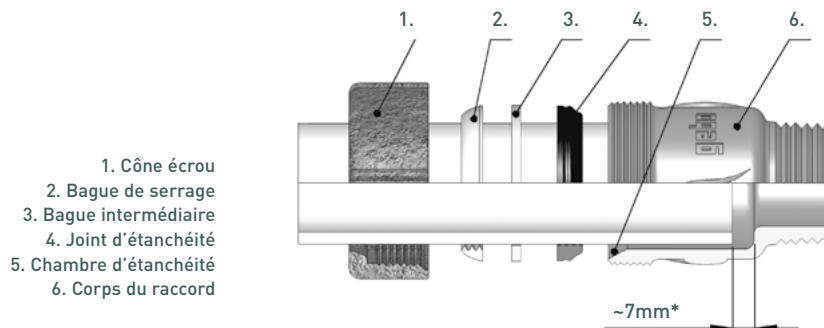
Eau max. 20°C / max. 10 bar (pour les installations en PE, l'utilisation du renfort est nécessaire)

**CERTIFICATS :** Eau : DVGW certificat : DW – 8511BU0380 (certificat hygiénique allemand)

PROCESSUS DE MONTAGE :

La bague de serrage (2) permet un montage droit et un montage en angle avec les tubes à raccorder.

1. Séparer l'emboîtement du tube, perpendiculairement à l'axe. L'emboîtement du tube doit être impeccable, indéformable et sans filet. Les couches de peinture et les impuretés doivent être supprimées.
2. Cône écrou (1), bague de serrage (2), bague intermédiaire (3) et joint d'étanchéité (4), pousser sur l'embout du tube comme représenté.
3. Repousser le joint d'étanchéité (5), au moins 10mm au-dessus de l'embout du tube.
4. Introduire l'embout du tube avec les éléments uniques dans la chambre d'étanchéité (5) du corps du raccord (6), vérifier l'ajustement approprié.
5. Visser fermement le cône écrou (1) avec le corps du raccord (6). Il faut éviter dans ce cas que le tube ne se tourne.



\* Veillez à la longueur du montage !

Les tubes ne doivent pas être introduits jusqu'à la butée et lors des manchons droits ils ne doivent pas buter l'un contre l'autre